

# D<sub>2</sub>A

## 操作解説

- ※ このマニュアルに使用している画面は、実際の画面と異なる場合があります。
- ※ 学校によって一部機能の異なる場合があります。

### 起動&オープニング

起動した後、静止画と音楽を織りまぜて在学時代の思い出を振り返るムービーを観る事ができます。

#### ○起動方法

起動する前に

- 1) モニタ画面の表示設定を「800×600pixel」以上にしてください。
- 2) 他のアプリケーションは全て終了させてください。

##### 【Windows】

ディスク版は、自動で起動します。自動起動しない場合、またはダウンロードの場合は、ディスク上、または解凍(展開)したフォルダ内の「WIN.exe」をダブルクリックしてください。

##### 【MacOSX】

ディスク上、または解凍(展開)したフォルダ内の「MAC.app」をダブルクリックしてください。



Win.exe



Mac.app

#### ○オープニング

※Flash版にはありません。



オープニングを選択すると、選んだオープニングが始まります。「おまかせ」を選んだ場合、コンピュータがランダムにオープニングを選択します。「メインメニューへ」を選んだ場合、オープニングを再生せずにメインメニューに移ります。



(オープニングに使用される、時事以外の写真は、毎回変わります)  
オープニング映像を最後まで再生、または途中で画面内をクリックすると、メインメニューに移ります。

# メインメニュー

見たい行事の選択、スライドショーの枚数の設定などを行います。  
※Flash版は内容が異なります。



① 下の画面が表示されます。… 3 ページ  
※Flash版は「ライブラリー」



見たい行事のボタンを押します。

② 全写真自動再生、ランダム自動再生へ… 10 ページ

③ 校歌を聴く… 7 ページ

④ トピックスを見る… 8 ページ※Flash版にはありません。

⑤ インターネットリンク画面へ… 8 ページ

⑥ 操作解説・各種設定画面へ※Flash版にはありません。

⑦ 音量の調節 大きくなる  
 小さくなる

⑧ BGMの設定 BGM再生中の場合→曲変更  
BGM停止中の場合→再生  
 鳴らさない

⑨ ナレーションの設定 鳴らす  
※Flash版にはありません。  
 鳴らさない

⑩ オープニングに戻る※Flash版にはありません。  
(オープニングが始めから再生されます)

⑪ 終了※Flash版にはありません。

⑫ 「アドレス帳ソフト」画面へ  
※Flash版にはありません。

# 各行事・項目

レイアウトやライブラリの写真を拡大表示したり、好きな写真だけのスライドショーを作れます。また、自分だけのレイアウトを作ったり、写真に落書きも出来ます。これらのデータを保存・印刷することも可能です。

## 自動レイアウト

選んだ行事・項目の写真からランダムに選択して、アルバム風に表示します。  
(各行事・項目を選んだ直後もこの画面になります。)※Flash版にはありません。



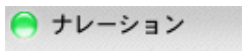
写真をクリックすると、拡大表示します。



一つ戻る ボタンで元の画面に戻ります。



次のレイアウトを表示



ナレーション ナレーションon/off切り替え



次の行事へ移動



メニューへ戻る メインメニューに戻る

## 全スライドショー

選んだ行事・項目の写真を、一枚ずつ拡大して順番に表示します。  
※Flash版では「メニュー」→「スライドショー」→「全スライドショー」

全ての写真を順番に表示します。

「メインメニュー」「自動レイアウト」画面と同じボタンは、同様に動作します。

### 校舎点描

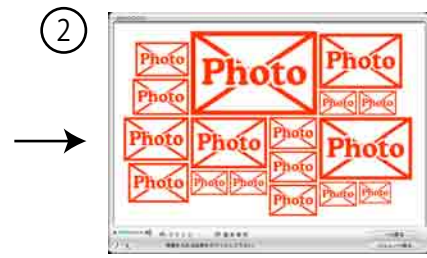


# マイレイアウト

選んだ行事・項目の写真から、自由に選択してレイアウト上に貼り付け、アルバム風に表示します。レイアウトを保存したり、印刷することが出来ます。各行事・項目を選んだ直後もこの画面になります。※Flash版にはありません。



まず、好みのレイアウトを選択します。



「Photo」と書かれた部分いずれかをクリックします。

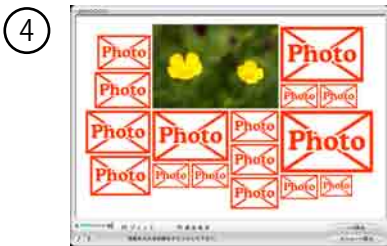


ページ No 2



でページを切り替えます。

写真の下の  未選択 をクリックします。



写真が入ります。また写真を入りたい部分をクリックします。



すでに選んでいる写真は  選択 になっています。

未選択 をクリックします。



写真が入ります。



繰り返すと完成します。



設定保存 をクリックするとオリジナルレイアウトの設定を保存できます。「XXXX」の部分を書き換え、必ず拡張子(.txt)を付けて下さい。保存したデータは  設定読込 で読み込むことが出来ます。



プリント をクリックするとオリジナルレイアウトのアルバムを印刷プリント出来ます

# ライブラリ

静止画ライブラリです。個々の写真の拡大、縮小、印刷、ペイント、加工データ保存等の機能があり、インデックス表示、マイスライドショー等の方法で閲覧できます。



好きな写真だけでスライドショーを作れます。写真の下の **未選択** をクリックすると **選択** に変わります。

**マイスライドショー** をクリックすると選択した写真だけのスライドショーが始まります。

**選択を未選択に** をクリックすると選択していた写真がすべて「未選択」になります。

## 設定画面

マイスライドショーの設定を行います。※Flash版にはありません。

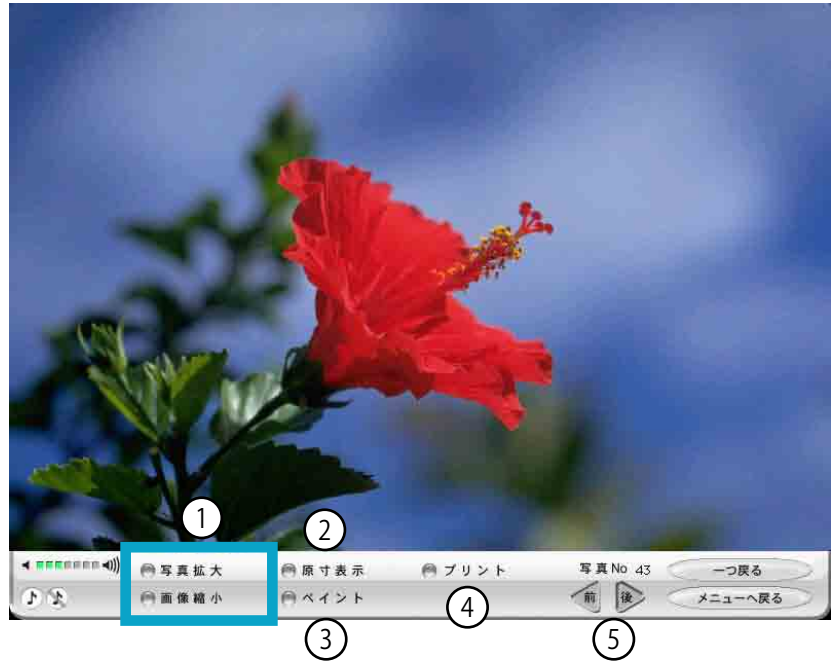


- ① 表示したい写真の番号を入力。リスト画面で選択していれば、その番号が表示されます。
- ② 写真一枚を表示する時間を設定します。
- ③ 音楽を変更します。
- ④ 設定を読み込みます。
- ⑤ 設定を保存します。選択写真番号、秒数、音楽の設定が記録されます。ファイル名には必ず拡張子(.txt)を付けて下さい。※ダイアログが出た直後、保存先がCD上になる場合は、デスクトップやハードディスクを指定して下さい。
- ⑥ 設定を記憶し、ライブラリ画面に戻ります。
- ⑦ キャンセルし、ライブラリ画面に戻ります。



**設定保存** をクリックするとオリジナルレイアウトの設定を保存できます。「XXXX」の部分を書き換え、必ず拡張子(.txt)を付けて下さい。保存したデータは **設定読み込み** で読み込むことができます。

ライブラリ画面の写真をクリックすると  
写真を拡大表示します。



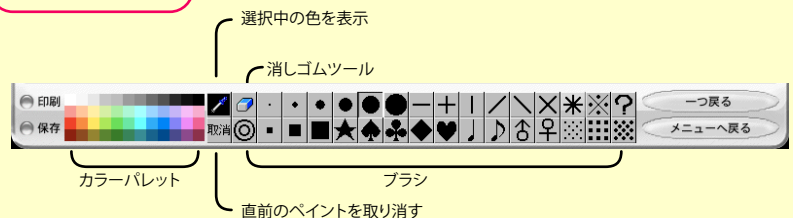
- ① 写真を拡大・縮小します。拡大時は写真をドラッグして表示位置を変えられます。  
(原寸より縮小することは出来ません)  
※Flash版にはありません。
- ② 写真を原寸表示します。  
※Flash版にはありません。
- ③ 写真にペイントできます。  
※Flash版にはありません。
- ④ 表示している写真をプリントします。  
※Flash版にはありません。
- ⑤ 前・後の写真を表示します。



ペイント画面



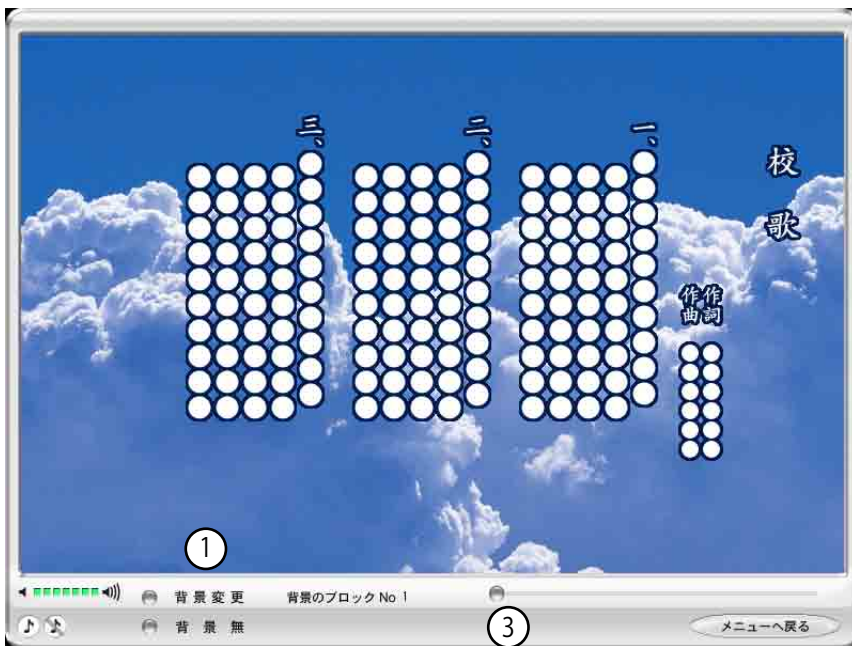
### パレットの解説



- 印刷** をクリックするとペイントした画面をプリント出来ます。
- 保存** をクリックするとペイントした画面をBMP(ビットマップ形式)で保存出来ます。

# 校歌

校歌の歌詞が表示されます。



校歌歌詞画面

- ① バックの写真のブロック(行事・項目)を変更することができます。  
※はじめは一番目のブロック(行事・項目)が表示されています。  
※Flash版にはありません。
- ② 背景の写真を消すことができます。  
※Flash版にはありません。
- ③ 音楽の再生位置を変更することができます。  
※Flash版にはありません。

# トピックス

1945年から現在迄の時事を調べる事が出来ます。年代検索や年代当てクイズ等が出来ます。※Flash版にはありません。



トピックスメニュー



## 2001～2003年の出来事

卒業年度の出来事を見ることが出来ます。写真をクリックすると拡大表示されます。



## 年代当てクイズ

出来事からその年代を当てるクイズです。



正解を年号ボタンから選んで下さい

## 1945～2002年の出来事

特定の年代を入力すると、その年の出来事を知ることが出来ます。 ※



※西暦を入力して「検索」ボタンを押して下さい。入力し直す場合は「C」ボタンを押して下さい。

# インターネット

ボタンを押す事によりブラウザが立ち上がり、ホームページにとぶ事が出来ます。



リンク画面

※パソコンがインターネットをご覧になれる環境である必要があります。

つながらない場合は、ネットワークの設定等をご確認下さい。



# マイレイアウト連結 マイスライドショー連結

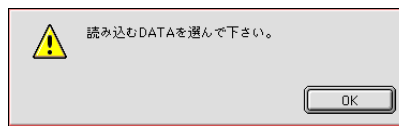
あらかじめ保存しておいた「マイレイアウト」「マイスライドショー」の設定を複数読み込んで、連続再生できます。※Flash版にはありません。



マイレイアウト連結、マイスライドショー連結の設定ができます。



① 「○番目」ボタンをクリックすると、ダイアログが出てきますのでその説明に従って設定ファイルを選択して下さい。



- ② 表示している順番にレイアウトやスライドショーを再生します。
- ③ 何も設定されていない状態にします。
- ④ 保存しておいた連結の設定を読み込んで、再生します。
- ⑤ 連結の設定を保存します。ファイル名に拡張子(.txt)を付けて下さい。

# 全写真自動再生 ランダム自動再生

すべての写真を連続で表示します。また、各項目・行事ごとに枚数を設定してランダムに表示することが出来ます。※Flash版はランダム再生ができません。



- ① すべての写真を連続で表示します。
- ② 下の設定に基づいて、ランダムに表示します。
- ③ ランダム再生時の1ブロックあたりの表示枚数を設定します。「C」ボタンを押すと15枚に設定されます。

このディスクは、パソコン用CD-ROMです。  
音楽CDプレーヤー、DVDプレーヤー、ブルーレイプレーヤー、およびゲーム機では再生できません。

## ■動作環境

### 【Windows】

OS : Windows XP SP2以降  
CPU : Pentium 4以降  
メモリ : 512MB以上  
Internet Explorer 6.0 SP2以降  
グラフィック : High Color(16bit)以上表示可能 解像度800×600pixel以上  
CD、DVDまたはブルーレイドライブ

### 【MacOS X】

OS : MacOS X 10.6以降  
CPU : インテル製  
メモリ : 512MB以上  
Safari 4以降  
グラフィック : 32000色以上表示可能 解像度800×600pixel以上  
CD、DVDまたはブルーレイドライブ

## ■起動方法

ディスクを挿入する前に

- 1) モニタ画面の表示設定を「800×600pixel」以上にしてください。
- 2) 他のアプリケーションは全て終了させてください。

### 【Windows】

ディスクをドライブに挿入すると、自動起動します。

※自動起動しない場合

ディスクドライブのアイコンをダブルクリックする。

もし「自動再生」のウィンドウが表示されたら、「Win.exeの実行」をクリックする。

※それでも再生しない場合

ディスクドライブのアイコンを右クリックし、現れたメニューの「自動再生」または「自動再生を開く」をクリックする。

もし「自動再生」のウィンドウが表示されたら、「Win.exeの実行」をクリックする。

※上記の操作でも再生しない場合

ディスクドライブのアイコンを右クリックし、現れたメニューの「開く」をクリックする。

開いたウィンドウ内の「Win(またはWin.exe)」をダブルクリックする。

### 【MacOS】

ディスク内の「MAC(またはMAC.app)」をダブルクリックすると、再生が始まります。

## ■終了方法

メインメニューの「終了」ボタンをクリックしてください。

お急ぎの場合は、キーボード上の「ESC」キーを押せば、即座に終了します。

※ほとんどのパソコンでは、キーボードの左上にあります。

※パソコンの機種により「Esc」「esc」など、表記が異なります。

## ■Flash版動作環境

### 【Windows】

Windows XP以降  
Internet Explorer 6以降  
Adobe Flash Player 10以降

### 【MacOS】

Mac OS X 10.4以降  
Safari 4以降  
Adobe Flash Player 10以降

※Adobe Flash Playerは、Adobeホームページよりダウンロード・インストールしてください。

※インターネット接続が必要です。

## ■Flash版起動方法

ディスク内の「d2a.html」をダブルクリックしてください。

※表示設定によっては、拡張子(html)が表示されません。

※セキュリティの設定により、再生を確認するメッセージが表示される場合があります。

「OK」「はい」「許可」「続行」などをクリックしてください。

## ■Flash版終了方法

ブラウザを終了してください。

## ■正しく動作しない場合

全てのアプリケーションを終了させてからお試してください。

スクリーンセーバーの機能は停止させた上でお試しください。

## ■取り扱い上のご注意

○ディスクは両面共、指紋、汚れ、キズ等を付けないように取り扱って下さい。

○ディスクが汚れたときは、メガネふきのような柔らかい布で内周から外周に向かって放射状に軽くふき取って下さい。レコード用クリーナーや溶剤等は使用しないで下さい。

○ディスクは両面共、鉛筆、ボールペン、油性ペン等で文字や絵を書いたり、シール等を貼付しないで下さい。

○ひび割れや変形、又は接着剤等で補修したディスクは、危険ですから絶対に使用しないで下さい。

## ■製品保証について

製造には万全を期しておりますが、万が一、当社の製造上の不都合で再生できない場合、納品後1年間は無償で交換いたします。

納品1年経過後は、有償とさせていただきます。

## ■保管上のご注意

- 直射日光の当たる場所や、高温・多湿の場所には保管しないで下さい。
- ディスクは使用后、元のケースに入れ、立てて保管して下さい。

(プラスチックケース入りの場合)

- プラスチックケースの上に重いものを置いたり、落としたりすると、ケースが破損し、ケガをすることがあります。

※このソフトウェアを権利者の許諾なく賃貸業に使用することを禁じます。またこのソフトウェアの内容を無断で録音・録画およびコピー・キャプチャーすることは法律で禁じられています。

※ダイコロ株式会社及びこのソフトウェアを制作した個人・企業は、このソフトウェアの使用に関して、再生不能及びお客様のコンピュータ上のデータの喪失等のいかなる損害について一切の責任を負いかねます。

※権利者に無断でこのソフトウェアを修正、改変、伝送、データの解析をすること、及びデータを利用して二次的著作物を制作することを禁じます。

※このソフトウェアに係るマスターデータは、弊社内で適切に管理・保管し、ご本人の同意なしに利用することはありません。また、このソフトウェア内の個人情報の取扱いについては、所有者であるご本人が責任を負うこととなります。

※Microsoft、Windows は米国 Microsoft Corporation の米国及びその他の国における登録商標です。

※Windows の正式名称は Microsoft Windows Operating System です。

※Apple、Macintosh は米国 Apple Inc. の登録商標です。

※その他製品名等は、各社の登録商標、または商標です。

D2Aに関するお問い合わせは、下記までお願いします。

E-mail:toiawase@omoidenet.jp

ダイコロ株式会社 企画部 映像係

Version-151020-D2A-CD-file